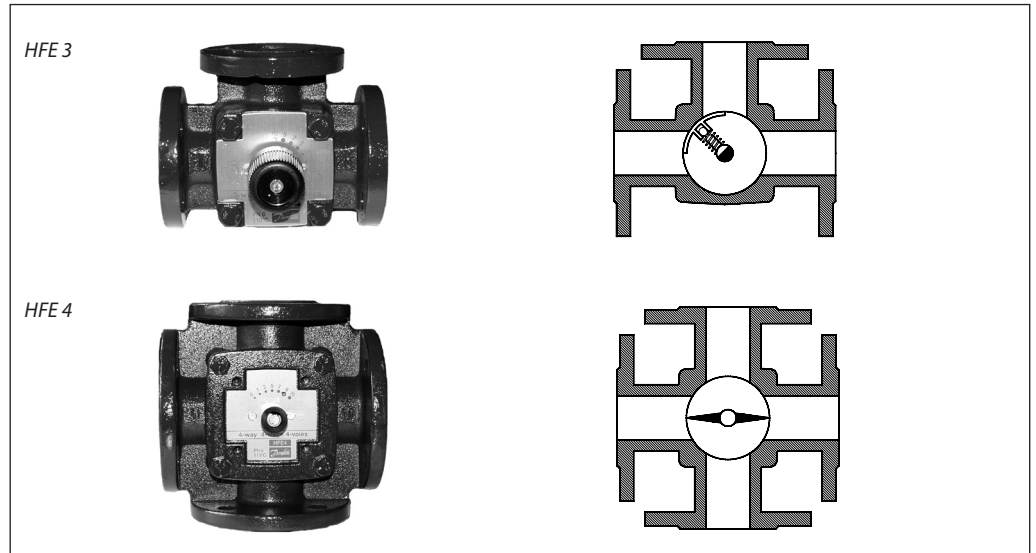


Adatlap

HFE típusú keverőcsapok

Alkalmazási terület



HFE-típusú keverőcsapokhoz az AMB 162-es illetve az AMB 182-es Danfoss szelepmeghajtó motor tartozik. A forgócsapokat olyan helyen lehet használni, ahol nincs szerepe az előre meghatározott szelepkarakterisztikának, illetve kis mértékű átszivárgás megengedhető a csap zárt helyzetében is.

Főbb adatok:

- DN 20-150 (HFE 3), DN 32-150 (HFE 4)
- k_{vs} 12-400 m³/h (HFE 3), k_{vs} 32-400 m³/h (HFE 4)
- PN 6
- 3-útu vagy 4-útu kivitelben
- Lineáris karakterisztika
- Üzemi hőmérséklet 2-110 °C
- Keverő és osztó szelep
- Karimás csatlakozás

Rendelési szám

HFE típusú forgócsapok

Típus	DN (mm)	k_{vs} (m ³ /h)	PN	Rendelési szám	
				HFE 3	HFE 4
HFE 3 HFE 4	20	12	6	065B5120	-
	25	18		065B5125	-
	32	28		065B5132	065B6132
	40	44		065B5140	065B6140
	50	60		065B5150	065B6150
	65	90		065B5165	065B6165
	80	150		065B5180	065B6180
	100	225		065B5200	065B6200
	125	280		065B5225	065B6225
	150	400		065B5250	065B6250

Tartalék alkatrész

Típus	Névl. átmérőhöz	Rendelési szám
O-gyűrű	DN 20-40 mm	065B0003
	DN 50-150 mm	065B0004
Fogantyú	DN 20-40 mm	065B2210

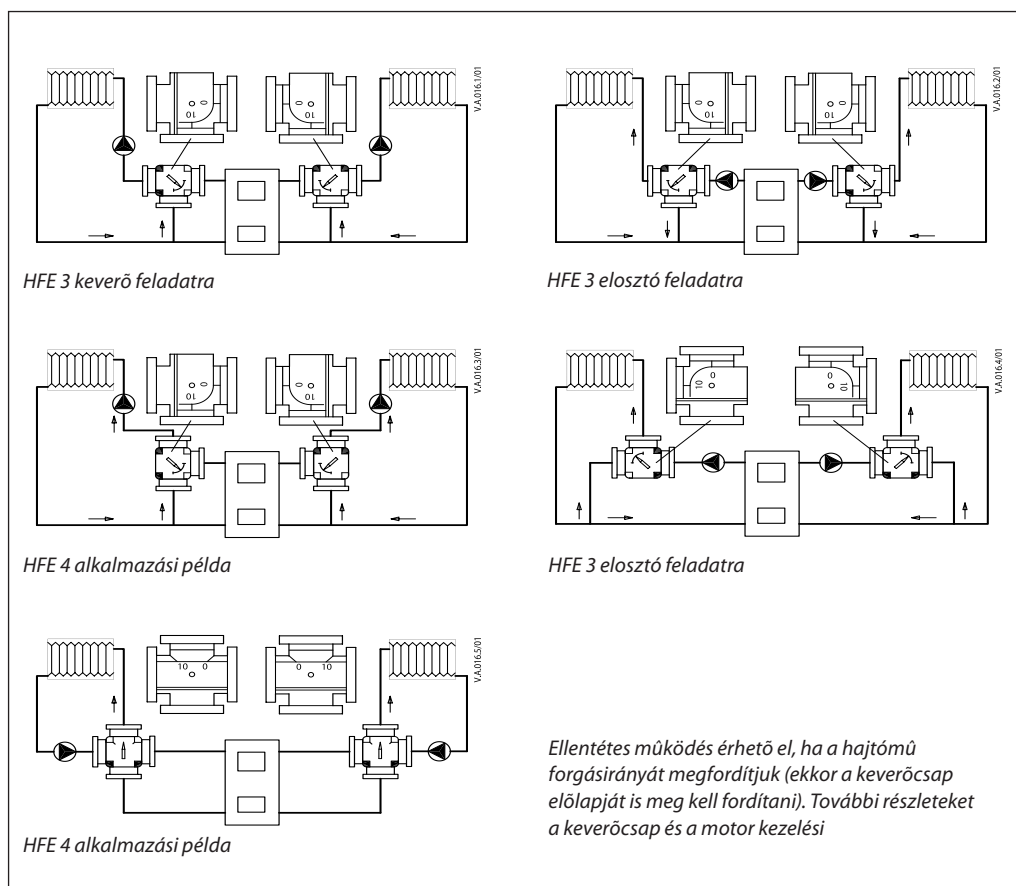
Kiegészítők

Típus	Állítóműhöz	Rendelési szám
Kuplung (csatoló készlet)	AMB 162, AMB 182	082G4230 ¹⁾

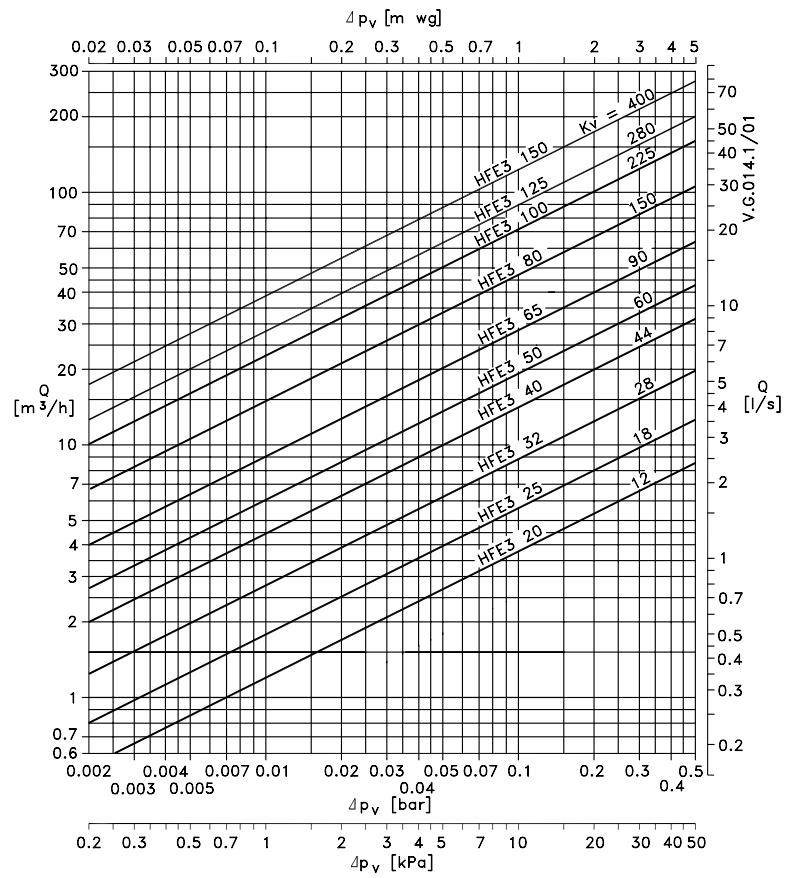
¹⁾ Az állítóművel együtt szállítva.

Műszaki adatok

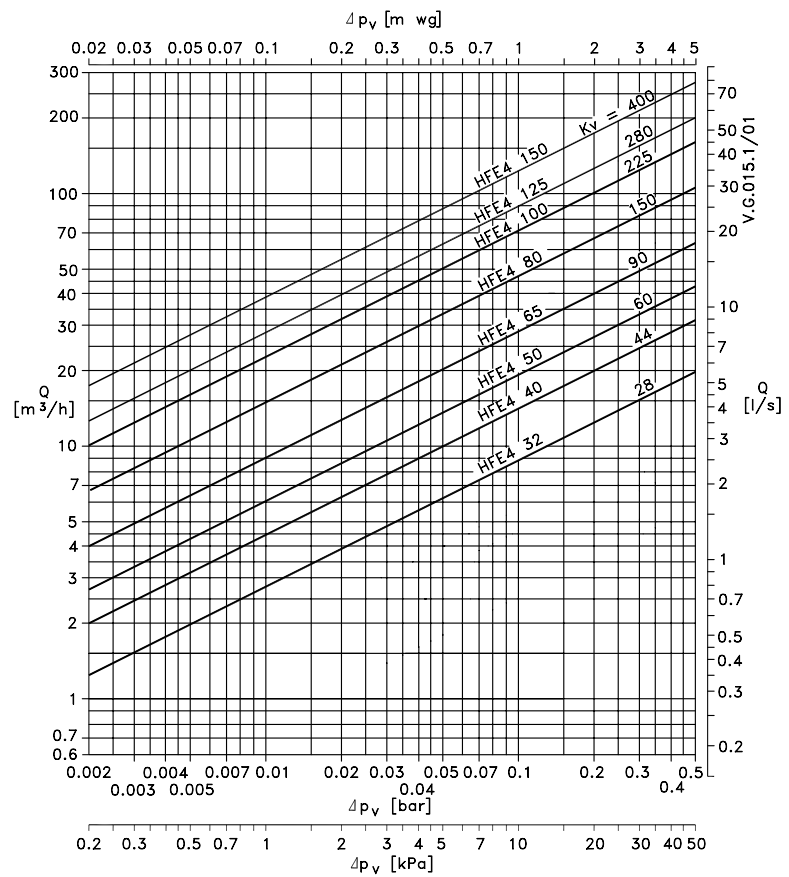
Névleges átmérő	HFE 3	DN	20	25	32	40	50	65	80	100	125	150		
	HFE 4		-	-										
k_{vs} érték		m ³ /h	12	18	28	44	60	90	150	225	280	400		
Max. nyomáskülönbség		bar	0.5											
Névleges nyomás		PN	6											
Átszivárgás zárt állapotban max. nyomáskülönbségnél	HFE 3	Osztás: max. a k_{vs} 0,5%-a / keverés: max. a k_{vs} 1,0%-a												
	HFE 4	A k_{vs} max. 1,5%-a												
Max. forgatónyomaték (nem terhelt)		Nm	5				10				15			
Közeg	Cirkuláltatott víz / 50% glikol tartalomig													
Közeg pH	Min. 7, max. 10													
Közéhhőmérséklet		°C	2 (-10) ... 110											
Csatlakozás	Karimás													
Anyagok														
Ház és fedél	EN-GJL-200 (GG20) szürke öntvény													
Csúszótalp	Réz öntvény													
Szelepszár	Rozsdamentes acél													
Tömítés	Dupla O-gyűrű													

Alkalmazási példák


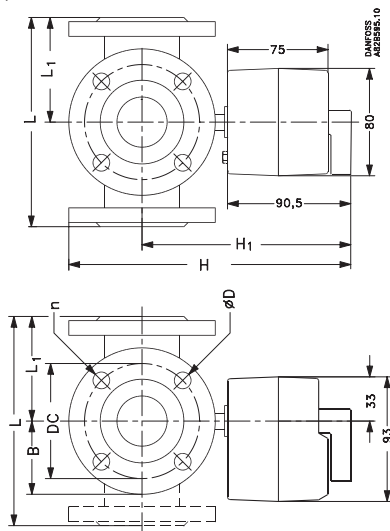
Kiválasztás



Kapacitásadatok HFE 3



Kapacitásadatok HFE 4

Méretadatok

HFE 3

Méretek	H	H ₁	L	L ₁	B	DC	Ød	n	Tömeg (kg)	Állítómű
	mm									
DN 20	184	139	140	70	45	65	11.5	4	3.5	AMB 162 AMB 182
DN 25	189	139	150	75	50	75	11.5	4	4.0	
DN 32	200	140	160	80	60	90	15	4	5.9	
DN 40	205	140	175	88	65	100	15	4	6.8	
DN 50	221	151	195	98	70	110	15	4	9.1	
DN 65	239	159	200	100	80	130	15	4	10.0	
DN 80	265	170	235	118	95	150	18	4	16.2	
DN 100	285	180	265	133	105	170	18	4	21.0	
DN 125	309	189	300	150	120	200	18	8	27.0	
DN 150	326	194	350	175	133	225	18	8	37.0	

HFE 4

Méretek	H	H ₁	L	L ₁	B	DC	Ød	n	Tömeg (kg)	X Állítómű
	mm									
DN 32	200	140	160	80	60	90	15	4	7.0	AMB 162 AMB 182
DN 40	205	140	175	88	65	100	15	4	8.2	
DN 50	221	151	195	98	70	110	15	4	11.0	
DN 65	239	159	200	100	80	130	15	4	12.2	
DN 80	265	170	235	118	95	150	18	4	20.0	
DN 100	285	180	265	133	105	170	18	4	25.0	
DN 125	309	189	300	150	120	200	18	8	35.0	
DN 150	326	194	350	175	133	225	18	8	45.0	

Danfoss Kft.

H-1139 Budapest
Váci út 91
Telefon: (1) 450 2531
Telefax: (1) 450 2539
E-mail: danfoss.hu@danfoss.com
www.danfoss.hu

A Danfoss nem vállal felelősséget a katalógusokban és más nyomtatott anyagban lévő esetleges tévedésért, hibáért. Danfoss fenntartja magának a jogot, hogy termékeit értesítés nélkül megváltoztassa. Ez vonatkozik a már megrendelt termékekre is, feltéve, hogy e változtatások végrehajthatók a már elfogadott specifikáció lényeges módosítása nélkül. Az ebben az anyagban található védjegyek az érintett vállalatok tulajdonát képezik. A Danfoss és a Danfoss logo a Danfoss A/S védjegyei. Minden jog fenntartva.