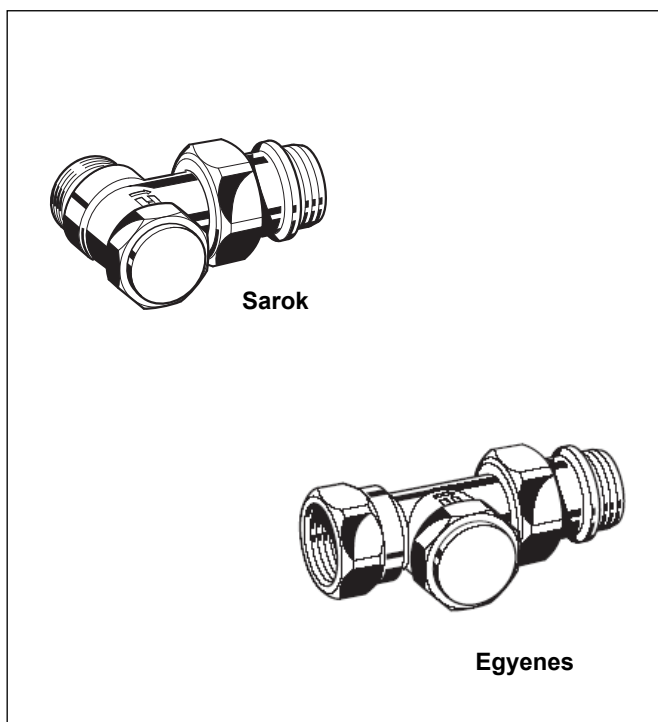


V330 MARS Torlószelepek

RADIÁTOR VISSZATÉRŐ CSAVARZAT, KÜLSŐ MENETES

TERMÉK LEÍRÁS



Alkalmazás

A MARS sorozatú torlószelepek a fűtési rendszerek radiátorainak, vagy egyéb hőcserélőinek csatlakoztatására használható. A szelep a radiátor visszatérő csatlakozójára telepíthető, elzáró funkciójával lehetővé téve a radiátor fűtési körről való leválasztását, például felújítás alkalmával.

Tulajdonságok

- Elzáró funkcióval, a csatlakoztatott radiátor könnyű eltávolításához
- Csatlakoztatható minden csőhöz DN10-től DN15-ig
- Radiátor csatlakozó integrált O-gyűrűvel

Műszaki adatok

Közeg	Fűtővíz
pH-érték	8...9,5
Működési hőmérséklet	max. 120°C (248°F)
Működési nyomás	max. 10 bar (145 psi)
Nyomáskülönbség	max. 0,20 bar (2,9 psi) ajánlott a csendes üzemhez

Felépítés

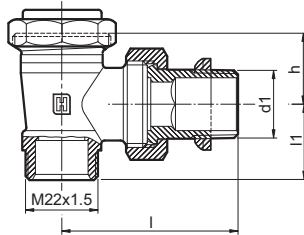
A torlószelep alkotóelemei:

- Szelepház PN10, DN10 vagy DN15, M22 × 1,5 külső menetes csatlakozással a bemeneten; a kimeneten külső menet hollandival és radiátor csatlakozóval.
- Univerzális szelepbetét,
- Fedél
- Hollandi és radiátor csatlakozó.

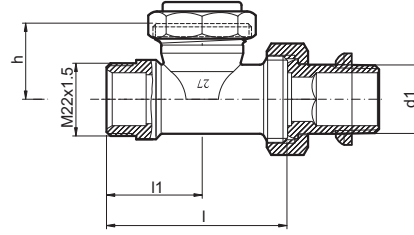
Anyagok

- Szelepház: meleghengerelt nikkelezett réz,
- Szelepbetét sárgaréz,
- Hollandi: nikkelezett sárgaréz,
- Radiátor csatlakozó: nikkelezett sárgaréz, EPDM O-gyűrű.

Méretetek



1. ábra Sarkszelep



2. ábra Egyenes szelep

Rendelési információk

1. táblázat Változatok és cikkszámok

Változat	DN	ISO 228 d1	Méretetek				Cikkszám
			d2	l1	l	h	
Sarak (1. ábra)	10	Rp3/8"	—	20	49	21,5	V330E010
	15	Rp1/2"	—	23	53	21,5	V330E015
Egyenes (2. ábra)	10	Rp3/8"	—	25	75	23	V330D010
	15	Rp1/2"	—	29	82	23	V330D015

Tartozékok

Csőcsatlakozások

Roppantógyűrűs illesztés rézcsövekhez



M22 × 1,5 × 10 mm	VA720B1000
M22 × 1,5 × 12 mm	VA720B1200
M22 × 1,5 × 14 mm	VA720B1400
M22 × 1,5 × 15 mm	VA720B1500
M22 × 1,5 × 16 mm	VA720B1600

Ötrétegű cső csatlakozó



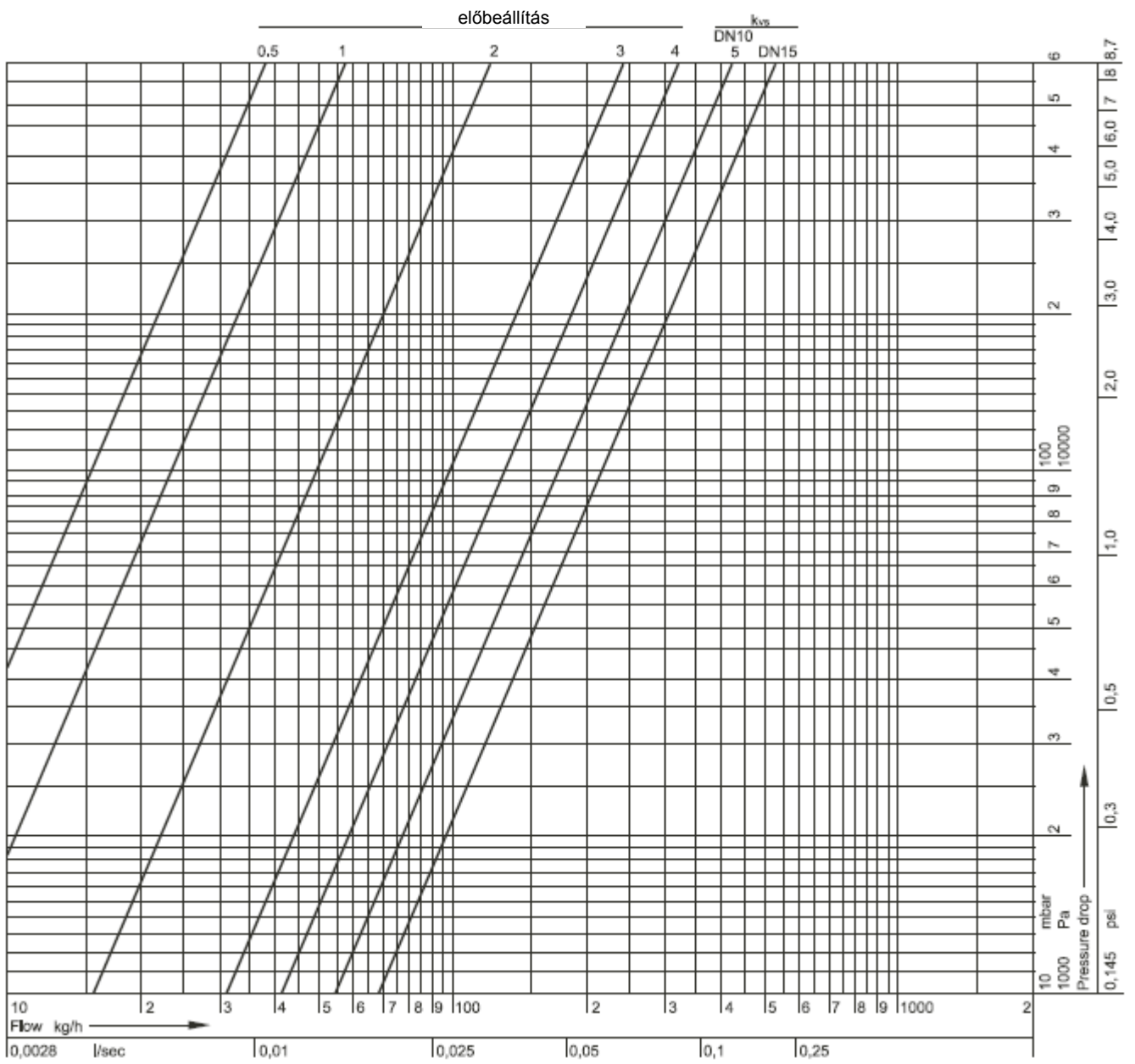
M22 × 1,5 × 14 × 2 mm	VA722B1420
M22 × 1,5 × 16 × 2 mm	VA722B1620
M22 × 1,5 × 16 × 2.25 mm	VA722B1623

PE-X cső csatlakozó



M22 × 1,5 × 12 × 1,1 mm	VA721B1211
M22 × 1,5 × 12 × 2 mm	VA721B1220
M22 × 1,5 × 14 × 2 mm	VA721B1420
M22 × 1,5 × 15 × 2,5 mm	VA721B1525
M22 × 1,5 × 16 × 1,5 mm	VA721B1615
M22 × 1,5 × 16 × 2 mm	VA721B1620
M22 × 1,5 × 16 × 2,2 mm	VA721B1622

Kapacitás diagram



Honeywell

Honeywell Szabályozástechnikai Kft.
1139 Budapest, Petneházy u. 2-4.
Telefon: (+36 1) 451 4300
Fax: (+36 1) 451 4343

<http://ecc.emea.honeywell.com>
<http://www.honeywell.hu>