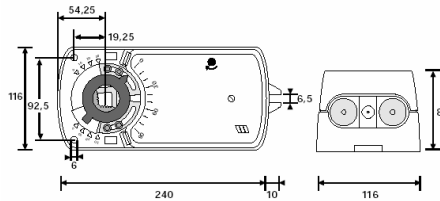


Rugó-visszatérítéses, 2-pont működésű villamos működtető

Villamos zsalumozgatók



Alkalmazás

Ezeket a JOVENTA elektromos zsalumozgatókat kifejezetten biztonsági csappantyúk mozgatására tervezték. Főbb alkalmazási területeik: fagyvédelem, füstvédelem és tömör zárás. Amint a zsalumozgató normális működési helyzetbe húzza a zsalut, megfeszíti a beépített lezáró rugót is.

A zsalumozgató tápfeszültsége kimarad, A rugóban tárolt energia azonnal biztonsági helyzetbe viszi a zsalut.

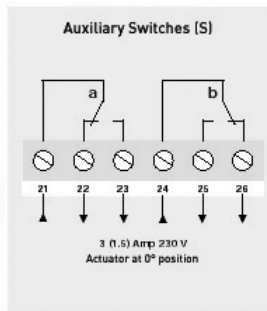
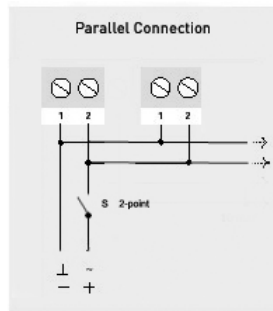
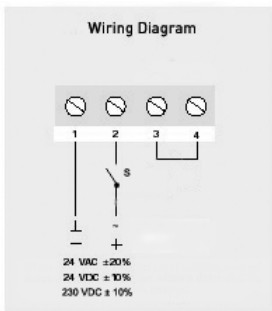
A kézi lezárást a villamos működtetés megszünteti.

Jellemzők

- 2-pont vezérlés
- Csavaros sorkapcsok
- Max. 5 db működtető párhuzamosan kapcsolható
- Univerzális adapter a következőkhöz: $\varnothing 10 \dots 20$ mm vagy $\square 10 \dots 16$ mm méretű, min. 77 mm hosszú négyzetes tengelyekhez
- Megválasztható forgásirány
- Elfordulási szög korlátozás
- Kézi működtetés a zsalutengelyen
- 2 db potenciálfüggetlen segédérintkező
- Automatikusan leállító végálláskapcsolók
- Energiamegtakarítási funkció végállásban
- Egyedi kivitel rendelhető
- CE-bevizsgálás

Rugó-visszatérítéses, 2-pont működésű villamos működtető

Méretetek



Villamos bekötés

Rugó-visszatérítéses, 2-pont működésű villamos működtető – kiválasztó táblázat

Nyomaték	Működési idő (s)		Zsaluméret (m ²)	Vezérlő jelek	2 x segédérintkező	Tápfeszültség (50/60Hz)	Típusjel	
	motor	spring					Joventa*	Johnson Controls
16 Nm	90 ... 120	10	3	2-pont	van	24 VAC/DC	DA1.F	M9216-BGA-1
							DA1.FS	M9216-BGC-1
						230 VAC	DA2.F	M9216-BDA-1
							DA2.FS	M9216-BDC-1

* Ha a típusjel végét 'K' jelöléssel egészítik ki, a készüléket halogénmentes kábellel (1 m) szállítják.